



Is het je schildklier?

Betrouwbare informatie over
schildklieraandoeningen



SchildklierNL

Voel je je vaak moe, sloom of juist onrustig en gejaagd? Heb je last van gewichtsschommelingen, gewrichtspijn of stemmingswisselingen? En weet je nog niet zeker of dit het gevolg is van een schildklierandoening? Of heb je juist net, of al enige tijd geleden, te horen gekregen dat je een schildklierandoening hebt?

Wat jouw situatie ook is, bij SchildklierNL staan we voor je klaar. We zetten ons in voor mensen met een schildklierandoening en hun naasten, met een luisterend oor en evidence based informatie. En door nieuw onderzoek te initiëren en ondersteunen. Zo werken we samen aan betere zorg voor alle mensen met een schildklierandoening.

Wat doet de schildklier?

De schildklier is een klein, vlindervormig orgaan net boven het kuiltje in je hals. Het maakt hormonen aan die belangrijk zijn voor je stofwisseling en die van invloed zijn op alle organen in het lichaam. De schildklier regelt dus eigenlijk hoe snel of langzaam je lichaam werkt. Als de schildklier niet goed functioneert, kan dit grote invloed hebben op je (mentale) gezondheid. Bij jonge kinderen heeft de schildklier nog een extra belangrijke functie. Bij hen spelen schildklierhormonen een cruciale rol in de ontwikkeling van de hersenen.

Niet zeldzaam, wel vaak gemist

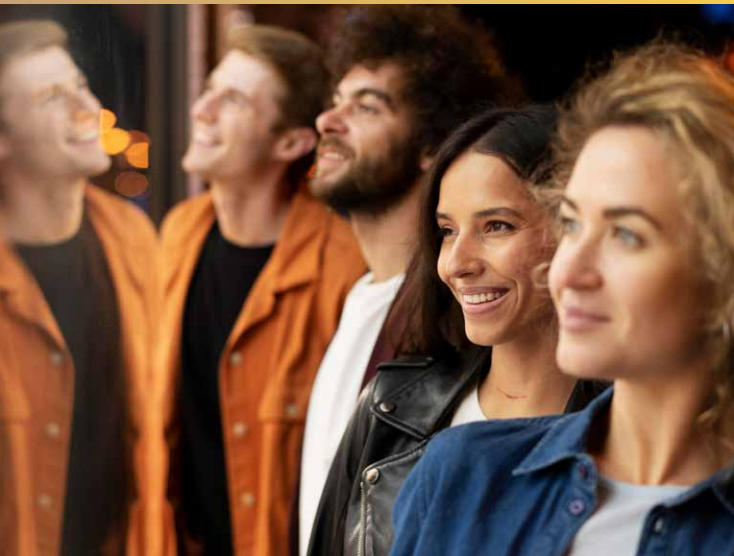
Een schildklierandoening kan veel invloed hebben op je lichaam en hoe je je voelt. Vaak voorkomende klachten zijn vermoeidheid, traagheid of juist een opgejaagd gevoel. Sommige mensen krijgen last van spierzwakte, gewrichtspijn of ontstekingen. Ook kan de stoelgang, menstruatie en vruchtbaarheid verstoord raken. Daarnaast kan je gewicht ongewild toe- of afnemen.

Omdat deze klachten ook andere oorzaken kunnen hebben, wordt een schildklierandoening niet altijd direct herkend. Wees alert en trek op tijd aan de bel bij je huisarts.

Onderzoek en behandeling

Een bloedtest kan laten zien of je schildklier te veel of te weinig schildklierhormonen aanmaakt. Zo nodig krijg je medicijnen om je hormonen weer in balans te brengen. Het kan even duren voordat je goed bent ingesteld. SchildklierNL biedt tijdens dit intensieve traject ondersteuning. Wij delen bijvoorbeeld veel informatie over optimaal instellen en behandelvormen.





Meer weten?

- Bezoek onze website: schildklier.nl
- Volg ons op social media (zoek naar SchildklierNL)
- Meld je aan voor onze nieuwsbrief schildklier.nl/nieuwsbrief
- Kom naar een van onze (online) (lotgenotencontact)bijeenkomsten
- Bel met de Schildkliertelefoon schildklier.nl/schildkliertelefoon

TIP

Praat met een ervaringsdeskundige van SchildklierNL! Onze vrijwilligers weten uit ervaring wat een schildklier-aandoening met je doet. Ze luisteren naar je en geven praktische tips.

Schildklieraandoeningen

Te traag werkende schildklier (hypothyreoïdie)

- Moeheid, gewichtstoename, kouwelijkheid.

Ziekte van Hashimoto (auto-immuunziekte)

- Een veelvoorkomende oorzaak van een traag werkende schildklier.

Te snel werkende schildklier (hyperthyreoïdie)

- Hartkloppingen, gewichtsverlies, prikkelbaarheid.

Ziekte van Graves (auto-immuunziekte)

- Kan een te snel werkende schildklier en oogklachten veroorzaken.

Struma en knobbels

- Een vergrote schildklier, soms voelbaar in de hals.

Schildklierkanker

- Een zeldzame, maar ernstige aandoening.

CHT

- Aangeboren schildklieraandoening.

Schildklierontsteking

- Bijvoorbeeld na de bevalling.

Bijschildklieraandoening

- Bijschildklieren die geen, te weinig of juist te veel bijschildklierhormoon produceren.



SchildklierNL is er voor jou!

Wij zetten ons in voor betere zorg, meer onderzoek en betrouwbare informatie voor iedereen met een schildklieraandoening.

Voor de 700.000 mensen met een gediagnosticeerde aandoening én de circa 300.000 mensen die nog niet weten dat ze een schildklieraandoening hebben.

Dit kunnen we alleen met dank aan onze donateurs en vrijwilligers.

Help mee!

- Word donateur en ontvang ons magazine Schild
- Doe een eenmalige donatie
- Word vrijwilliger en steun anderen



Ga naar schildklier.nl/helpmee of scan de QR-code voor meer informatie.

MEI 2025



SchildklierNL